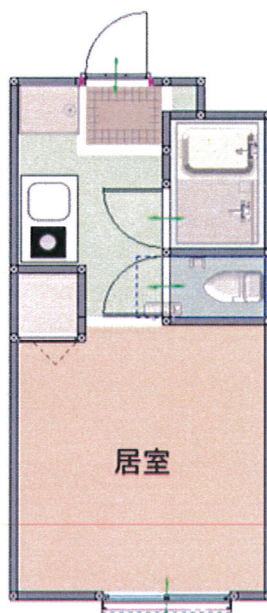


流通番号

手付金保証該当物件の有無 有・無

物件登録番号



売買対象物件

1K×24室 現在満室
 家賃収入 ¥12,708,000-/年
 太陽光収入 ¥932,296-/年
 収入合計 ¥13,640,296/年

利回り 4.2%

物件種目	売アパート		新築 中古	国土法届	
土地面積	公簿 実測 共有	557.48㎡ 168.63坪	私有 道無	(㎡含む) (㎡含まず)	1. 必要 2. 届出中 3. 不要
価格	3億2,000万円		単坪 価	万円 万円	年間負担金額 (万円)
所在地	沖縄県宮古島市平良字東仲宗根8番地 外1筆				
交通	バス停 駅より徒歩 30 (分・m)				
建物	構造	鉄筋コンクリート造 陸屋根	築年月	S (H) 24年 10月	
	階数	平屋建 (複階建) 地上 (4) 階建 地下 () 階	面積	延べ 437.76㎡ 132.42坪	DK 建築確認番号
土地権利	所有権 旧法地上 旧法賃借 普通地上 定期地上 普通賃借 定期賃借 一部地上権所有権 その他 ()				
地目	宅地 田 畑 原野 山林 墓地 雑種地 その他				
都市計画	市街化区域 市街化調整区域 非線引(未線引) 都市計画区域外				
用途地域	1種低層 2種低層 1種中高層 2種中高層 1種住居 2種住居 準住居 近商 商業 準工 工業 工専 未指定 無指定				
借地の場合	年間借地料		名義書換料		
建ぺい率	60%	容積率	200%	借地契約有効期限	年 月
他の法令上の制限	防火地域 準防火地域 高度地区 高度利用地区 風致地区 文教地区 その他 ()				
地勢	平坦 高台 低地 ひな段 傾斜地 その他 ()				
環境	住宅用地 商業用地 ビル用地 店舗用地 工業用地 その他				
現況	所有者居住中 空家 賃貸中 未完成 (平成 年 月完成予定) 更地 上物有				
引渡	即時 相談 指定有 (平成 年 月 上・中・下旬)				
設備	電気 上水道 下水道 浄化槽 汲取 側溝 都市ガス プロパンガス 車庫 電話 冷房 暖房 給湯 その他 ()				
接道方向	北	北東	東	南東	南 (南西) 西 (北西)
接道	(公・私) 幅員 約5 m		間口	約23 m	舗装 (有) 無
接道状況	角地 (一方道路) 二方道路、三方道路、四方道路		接道位置指定	有	なし

商号

LaLa

株式会社 宮古島LaLaリゾート

沖縄県知事免許 (1) 第 4 6 8 5 号

住所

沖縄県宮古島市平良字西里251番地1

電話番号 (0980) 73 - 3138

ファクシミリ (0980) 74 - 2202

担当者

取引態様 売主・代理・媒介 (専属・専任 一般)

報酬額

分かれ・その他 ()

登録年月日

平成

年

月

日

※センター登録有効期間は媒介契約締結日より3ヶ月以内の有効期間日

(社) 沖縄県宅地建物取引業協会

(社) 全国宅地建物取引業保証協会 沖縄本部